



DECKSHIELD

Posadzki parkingowe i garażowe

- ✓ Parkingi zewnętrzne
- ✓ Garaże
- ✓ Rampy
- ✓ Klatki schodowe
- ✓ Oznaczenia
- ✓ Ciągi piesze

Posadzki parkingowe i garażowe Deckshield



Deckshield to gama elastycznych, wodoszczelnych, nie zawierających rozpuszczalników, poliuretanowych systemów parkingowych o bardzo dużej odporności na ścieranie.

Systemy parkingowe Deckshield zostały zaprojektowane z myślą o zabezpieczeniu płyt nowych parkingów, a także renowacji starych, zniszczonych nawierzchni. Poprawnie wykonana żywiczna posadzka parkingowa to inwestycja na lata, zwiększająca żywotność i standard budynku.

Deckshield charakteryzuje się bardzo wysoką wytrzymałością mechaniczną. Ma chropowatą fakturę, która minimalizuje ryzyko poślizgu.

Zastosowanie



Parkingi zewnętrzne



Garaże



Rampy



Wykonanie oznakowania na posadzce



Wyznaczenie stref parkingowych

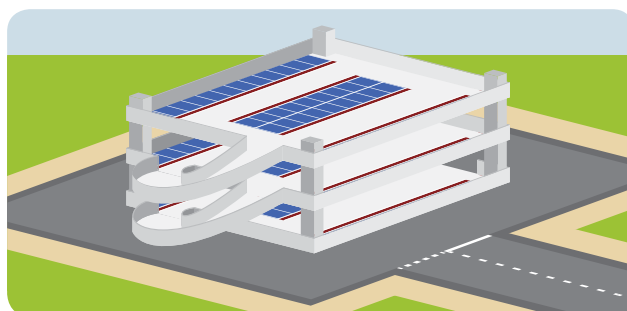


Oznakowanie krawężników i wysepek

Kompleksowa oferta posadzkowa

Posadzka powinna zostać dostosowana do obciążeń użytkowych występujących konkretnych strefach parkingu.

Posadzki żywiczne Flowcrete doskonale sprawdzają się na powierzchniach parkingów, jak również we wszystkich pomieszczeniach towarzyszących parkingom i garażom.



Deckshield ID

Deckshield ID jest posadzką garażową przeznaczoną do ochrony betonowych płyt garaży podziemnych, parkingów zamkniętych i pośrednich kondygnacji parkingów otwartych.

Posadzka Deckshield ID daje bardzo trwałą nawierzchnię o właściwościach przeciwpoślizgowych.



Przyjazny dla środowiska:

Nie zawiera rozpuszczalników, ma niską zawartość lotnych związków organicznych.



Bezpieczny:

Ma przeciwpoślizgową fakturę, a szeroka paleta barw umożliwia stworzenie stref parkingowych oraz czytelnego oznakowania.



Bardzo wytrzymały:

Charakteryzuje się dużą odpornością mechaniczną i chemiczną.



Dźwiękochłonny:

Redukuje hałas generowany przez ruch pojazdów, w tym pisk opon.

Kolorystyka



Arabian Yellow



Forest Green



Dark Grey



Mid Grey



Tile Red



Traffic Blue

Dane techniczne

ODPORNOŚĆ TERMICZNA

Do 70°C

KLASYFIKACJA OGNIOWA

B_{fl}-s1 (PN-EN 13501-1:2007)

NASIĄKLIWOŚĆ

Zerowa - Test Karsten

PRZECIWPOŚLIZGOWOŚĆ

TRRL Pendulum Slip – Sucha >40, Mokra >40

ODPORNOŚĆ NA JONY CHLORKÓW

DOT BD47/94:
Appendix B, Metoda B4, 2(d).
Rezultat: bez zmian po 28 dniach

PRZCZEPNOŚĆ

>1.5 MPa*

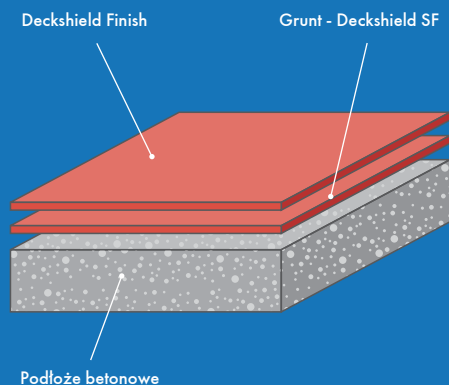
ODPORNOŚĆ NA ŚCIERANIE

wg Taber: utrata 40 mg przy 1000 cykli
(obciążenie 1 kg przy kole H-22)

WYTRZYMAŁOŚĆ NA ROZDZIERANIE

MOAT 27 Metoda 5.4.1
Rezultat testu = 192 N

CZAS UTWARDZANIA	10°C	20°C	30°C
Ruch pieszy	30 h	16 h	10 h
Ruch pojazdów	36 h	24 h	16 h
Pełne utwardzenie	12 dni	7 dni	5 dni



*Gdy wytrzymałość betonu na ścisnienie jest większa niż 25N/mm²

Kolory przedstawione powyżej mogą nieznacznie odbiegać od rzeczywistych.

Deckshield ED

Deckshield ED jest posadzką parkingową przeznaczoną do ochrony betonowych płyt zewnętrznych, otwartych kondygnacji parkingów.

System zawiera elastyczną membranę, dzięki której jest w stanie mostkować pęknięcia i rysy w podłożu. Warstwę wierzchnią stanowi powłoka UV.



Przyjazny dla środowiska:

Nie zawiera rozpuszczalników, ma niską zawartość lotnych związków organicznych.



Bezpieczny:

Ma przeciwpoślizgową fakturę, a szeroka paleta barw umożliwia stworzenie stref parkingowych oraz czytelnego oznakowania.



Bardzo wytrzymały:

Charakteryzuje się dużą odpornością mechaniczną i chemiczną.



Dźwiękochłonny:

Redukuje hałas generowany przez ruch pojazdów, w tym pisk opon.

Kolorystyka



Arabian Yellow



Forest Green



Dark Grey



Mid Grey



Tile Red



Traffic Blue

Dane techniczne

ODPORNOŚĆ TERMICZNA

Od - 35°C do 70°C (okresowo)

ELASTYCZNOŚĆ W NISKICH TEMPERATURACH

MOAT 27: Metoda 5.4.2
Bez uszkodzeń membrany w temp. -20°C

KLASYFIKACJA OGNIOWA

B_{FL}-s1 (PN-EN 13501-1:2007)

PRZECIWPOŚLIZGOWOŚĆ

TRRL Pendulum Slip Test – Sucha >40, Mokra >40

NASIAKLIWOŚĆ

Zerowa – Test Karsten

ODPORNOŚĆ NA JONY CHLORKÓW

DOT BD47/94:
Appendix B, Metoda B4,2(d).
Rezultat: bez zmian po 28 dniach

ODPORNOŚĆ NA ŚCIERANIE

wg Taber: utrata 40 mg przy 1000 cykli
(obciążenie 1 kg przy kole H-22)

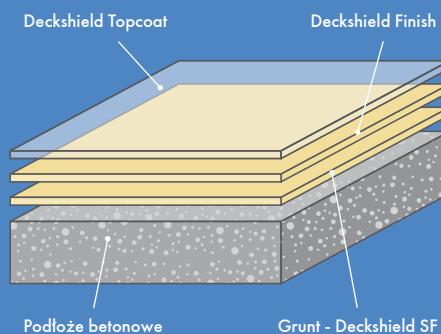
WYTRZYMAŁOŚĆ NA ROZDZIERANIE

MOAT 27 Metoda 5.4.1
Rezultat testu = 192 N

PRZYZCZEPNOŚĆ

>1.5 MPa*

CZAS UTWARDZANIA	10 °C	20 °C	30 °C
Ruch pieszy	30 h	16 h	10 h
Ruch pojazdów	36 h	24 h	16 h
Pełne utwardzenie	12 dni	7 dni	5 dni



*Gdy wytrzymałość betonu na ściskanie jest większa niż 25N/mm²

Kolory przedstawione powyżej mogą nieznacznie odbiegać od rzeczywistych.

Odporność chemiczna

Benzyna	✓
Ropa	✓
Płyn przeciw zamarzaniu	✓
Kwas akumulatorowy	✓
Olej silnikowy	✓
Płyn hamulcowy	✓



Deckshield HD

Deckshield HD jest posadzką garażową przeznaczoną do zastosowania na pochyłych płytach betonowych, takich jak wjazdy, zjazdy i rampy.

Deckshield HD charakteryzuje się wysokim stopniem przeciwpoślizgowości.



Duża przeciwpoślizgowość



Wysoka odporność na ścieranie



Szybkość wykonania



Estetyczna, kolorowa powierzchnia

Dane techniczne

ODPORNOŚĆ TERMICZNA

Do 70°C

ELASTYCZNOŚĆ W NISKICH TEMPERATURACH (DECKSHIELD ED HD)

MOAT 27: Metoda 5.4.2
Bez uszkodzeń membrany w temp. -20°C

KLASYFIKACJA OGNIOWA

B_{FL}-s1 (PN-EN 13501-1:2007)

PRZECIWPOŚLIZGOWOŚĆ

TRRL Pendulum Slip Test – Sucha >80, Mokra >40

ODPORNOŚĆ NA ŚCIERANIE

wg Taber: utrata 40 mg przy 1000 cykli
(obciążenie 1 kg przy kole H-22)

NASIĄKLIWOŚĆ

Zerowa – Test Karsten

CZAS UTWARDZANIA	10 °C	20 °C	30 °C
Ruch pieszy	30 h	16 h	10 h
Ruch pojazdów	36 h	24 h	16 h
Pełne utwardzenie	12 dni	7 dni	5 dni





Deckshield Linemarker QD

Deckshield Linemarker QD to jednokomponentowa farba o wysokiej odporności na ścieranie.

Deckshield Linemarker QD przeznaczony jest do malowania linii i oznaczeń. Oprócz posadzek żywicznych Deckshield może być użyty na podłożu betonowym, drewnianym i stalowym.



Szybkość wykonania



Dobrze widoczna kolorystyka



Wysoka odporność na ścieranie

Dane techniczne

ODPORNOŚĆ TERMICZNA

Do 80°C

KLASYFIKACJA OGNIOWA

BS476: Część 7:
Klasa 3

PRZECIWPOŚLIZGOWOŚĆ

TRRL Pendulum Slip Test – Sucha >40, Mokra >40

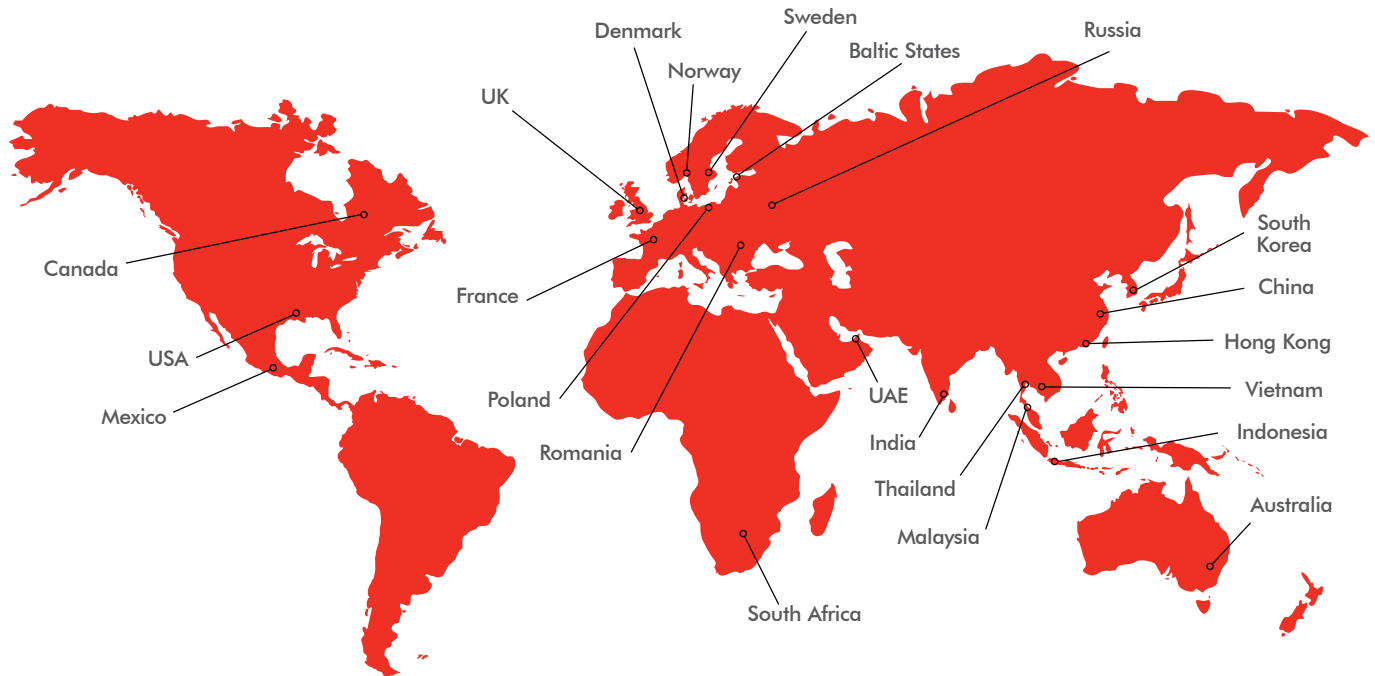
ODPORNOŚĆ NA ŚCIERANIE

BS8204: Część 2, Klasa AR2

NASIAKLIWOŚĆ

Zerowa – Test Karsten

CZAS UTWARDZANIA	10 °C	20 °C	30 °C
Ruch pieszy	40 min	<20 min	<10 min
Ruch pojazdów	>12 h	>4 h	>3 h



Flowcrete around the world

Manufacturing Centres

UK	Flowcrete UK Ltd	Tel: +44 1270 753 000	Fax: +44 1270 753 333	Email: uk@flowcrete.com
Sweden	Flowcrete Sweden AB	Tel: +46 42 600 07 00	Fax: +46 42 15 50 90	Email: sweden@flowcrete.com
Poland	Flowcrete Polska Sp. z.o.o.	Tel: +48 22 879 8907	Fax: +48 22 879 8918	Email: poland@flowcrete.com
India	Flowcrete India Pvt Ltd	Tel: +91 44 4202 9831	Fax: +91 44 4202 9832	Email: india@flowcrete.com
Malaysia	Flowcrete Asia Sdn Bhd	Tel: +60 3 6277 9575	Fax: +60 3 6277 4645	Email: malaysia@flowcrete.com
South Africa	Flowcrete SA (Pty) Ltd	Tel: +27 31 461 3411	Fax: +27 31 461 3475	Email: southafrica@flowcrete.com
USA	Flowcrete North America Inc.	Tel: +1 936 539 6700	Fax: +1 936 539 6701	Email: usa@flowcrete.com

Sales Centres

Australia	Flowcrete Australia Pty Ltd	Tel: +61 7 3205 7115	Fax: +61 7 3205 3116	Email: australia@flowcrete.com
Baltic States	Flowcrete Baltics	Tel: +37 1 2864 4666	Fax: +48 22 879 8918	Email: latvia@flowcrete.com
Canada*	Flowcrete Canada	Tel: +1 936 539 6700	Fax: +1 936 539 6701	Email: canada@flowcrete.com
China	Flowcrete China	Tel: +86 10 8472 1912	Fax: +86 10 8472 1942	Email: china@flowcrete.com
Denmark	Flowcrete Sweden AB	Tel: +45 3155 7882	Fax: +46 42 15 50 90	Email: denmark@flowcrete.com
France	Flowcrete France SAS	Tel: +33 1 60 61 74 42	Fax: +33 1 64 33 11 61	Email: france@flowcrete.com
Hong Kong	Flowcrete (Hong Kong) Ltd	Tel: +852 2795 0478	Fax: +852 2795 4842	Email: hongkong@flowcrete.com
Indonesia	Flowcrete Indonesia	Tel: +62 21 252 3201	Fax: +62 21 252 0720	Email: indonesia@flowcrete.com
Mexico*	Flowcrete Mexico	Tel: +1 936 539 6700	Fax: +1 936 539 6701	Email: mexico@flowcrete.com
Norway	Flowcrete Norway AS	Tel: +47 6486 0830	Fax: +47 6486 0831	Email: norway@flowcrete.com
Romania*	S.C. Flowcrete Romania s.r.	Tel: +40 374 00 80 78	Fax: +40 21 255 03 15	Email: romania@flowcrete.com
Russia*	Flowcrete RUS	Tel: +7 (495) 645 83 18	Fax: +7 (495) 645 83 18	Email: rus@flowcrete.com
South Korea*	Fcrete Corporation	Tel: +82 2 2649 3874	Fax: +82 2 2649 3878	Email: southkorea@flowcrete.com
Thailand	Flowcrete International (Thailand) Co.,Ltd.	Tel: +66 2539 3424	Fax: +66 2539 3427	Email: thailand@flowcrete.com
UAE	Flowcrete Middle East FZCO	Tel: +97 14 886 4728	Fax: +97 14 886 4582	Email: uae@flowcrete.com
Vietnam	Flowcrete Vietnam	Tel: +84 8 38216561	Fax: +84 8 3821 6501	Email: vietnam@flowcrete.com

*Partner Company

Whilst every care has been taken to ensure that the information included in this document was accurate at the time of printing, Flowcrete reserve the right to change product specifications at any time without prior notice. The photographs and colours reproduced in this publication are within the constraints of the printing process and are not to be used for matching purposes. All photographs are used for approximate representation only and may not show the actual products on offer. E&OE.