

Deckshield ED HD



Elastyczny, poliuretanowy, wodoszczelny system posadzki parkingowej o podwyższonych właściwościach antypoślizgowych przeznaczony do zastosowania na zewnętrznych wjazdach, zjazdach i rampach.



Elastyczność

Bardzo wysoka zdolność do mostkowania pęknięć podłoża przez elastyczną, wodoszczelną membranę



Przeciwpoślizgowa faktura

Bardzo chropowata powierzchnia zapobiega poślizgom i podnosi poziom bezpieczeństwa



Trwałość

Duża odporność mechaniczna i chemiczna



Dźwiękochłonność

Redukcja hałasu związanego z ruchem pojazdów

Dane techniczne¹

KLASYFIKACJA OGNIOWA	
B _n -s1	PN-EN 13501-1
PRZECIWPOŚLIZGOWOŚĆ ²	
Klasa III Mokra > 55	PN-EN 1504-2
POKRYWANIE RYS	
KLASA A3 (-20°C)	PN-EN 1062-7
ODPORNOŚĆ TERMICZNA	
Do 70°C	
PRZEPUSZCZALNOŚĆ WODY	
Zerowa – Test Karstena	
ODPORNOŚĆ CHEMICZNA	
Odporny na benzynę, olej napędowy, olej silnikowy, chlorek sodu, płyn do chłodnic, kwas akumulatorowy	
ODPORNOŚĆ NA JONY CHLORKÓW	
Rezultat: bez zmian po 28 dniach	DOT BD47/94: Appendix B, Metoda B4,2(d)
ODPORNOŚĆ NA ŚCIERANIE	
Test Tabera: 40 mg/koło H22/1000 g/ 1000 cykli	PN-EN ISO 5470-1
WYTRZYMAŁOŚĆ NA ROZCIĄGANIE / WYDŁUŻENIE WZGLĘDNE (N/mm ² /%)	
Próbki badano przy 70°C 1. dzień – 5,4/50,4 7. dzień – 7,15/40,2 28. dzień – 7,17/30,5	BS 2782-3 Metoda 320A
ELASTYCZNOŚĆ W NISKICH TEMPERATURACH	
Bez uszkodzeń membrany w temp. -20°C	MOAT 27: Metoda 5.4.2
WYTRZYMAŁOŚĆ NA ROZDZIERANIE	
Rezultat testu: 192 N	MOAT 27: Metoda 5.4.1
WYTRZYMAŁOŚĆ NA ODRYWANIE	
Wyższa niż powierzchniowa wytrzymałość betonu klasy C20/25 na odrywanie (> 1,5 MPa)	PN-EN 1542

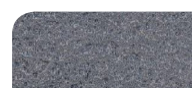
Gama standardowych kolorów



Arabian Yellow



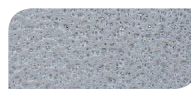
Forest Green



Dark Grey



Tile Red



Mid Grey



Traffic Blue

Kolory przedstawione powyżej mogą nieznacznie odbiegać od rzeczywistych. W celu otrzymania próbek w rzeczywistych kolorach lub zamówienia specjalnego koloru prosimy o skontaktowanie się z Flowcrete Polska.

¹ Wyniki badań uzyskano w warunkach laboratoryjnych – wyniki uzyskane *in situ* mogą różnić się od podanych w tabeli.
² Na ostateczne właściwości przeciwpoślizgowe posadzki wpływa sposób aplikacji, wielkość i krzywa przesiewu kruszywa użytego do warstwy wierzchniej (zalecenia dotyczące kruszywa do uzyskania we Flowcrete Polska), stopień zużycia oraz rodzaj konserwacji i charakter występujących zabrudzeń.

Charakterystyka systemu

Produkt	Deckshield ED HD
Wykończenie	Połysek
Grubość	od 3,0 do 5,0 mm
Kolor	Według katalogu
Producent	Flowcrete Group Ltd, UK
Dostawca	Flowcrete Polska Sp. z o.o.
Telefon	+48 22 879 89 07

Wykonanie systemu

Przygotowanie i wykonanie systemu powinno być przeprowadzone przez Autoryzowanego Wykonawcę zgodnie z instrukcją producenta oraz dokumentacją techniczną. Aby uzyskać szczegółowe informacje dotyczące sieci Autoryzowanych Wykonawców należy skontaktować się z Flowcrete Polska lub wysłać zapytanie przez stronę internetową: www.flowcrete.com.pl.

Produkty wchodzące w skład systemu

Warstwa gruntująca ³ :	Deckshield SF Piasek kwarcowy 0,1–0,3 mm Piasek kwarcowy 0,1–0,5 mm
Warstwa elastycznej membrany:	Deckshield EM
Warstwa zasadnicza:	Deckshield SF Piasek kwarcowy 0,1–0,3 mm Piasek kwarcowy 1,4–2,0 mm
Warstwa zamykająca:	Deckshield Finish Deckshield Topcoat (odporny na UV)

³ W przypadku stosowania innych żywic gruntujących należy skontaktować się z Flowcrete Polska. Szczegółowa instrukcja wykonania dostępna na życzenie.

Czas utwardzania

	10°C	20°C	30°C
Ruch pieszy	30 h	16 h	10 h
Ruch pojazdów	36 h	24h	16 h
Pełne utwardzenie	12 dni	7 dni	5 dni

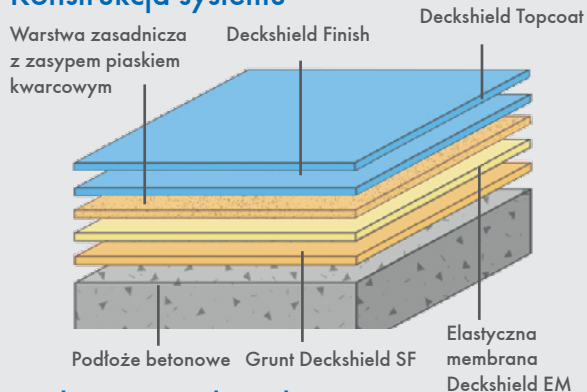
Wymagania dla podłoża betonowego

Podkład betonowy powinien być klasy min. C20/25 o wytrzymałości na odrywanie powyżej 1,5 MPa (badanie pull-off). Powierzchnia musi być równa, czysta, pozbawiona mlecza cementowego i innych zanieczyszczeń utrudniających przyczepność powłoki przez śrutowanie. Wszelkie ubytki i uszkodzenia podłoża należy naprawić przed ułożeniem posadzki żywicznej. Podłoże betonowe nie może być narażone na działanie naporu wód gruntowych. Wilgotność względna betonu nie może przekraczać 75% zgodnie z normą BS 8204 (5% wilgotności wagowej). W przypadku wyższych wilgotności należy zastosować Hydraseal DPM jako warstwę gruntującą. Szczegółowe wymagania dla podłoża zostały zawarte w *Wymaganiach dla podłoża pod posadzki Flowcrete*.

Czyszczenie i konserwacja

Posadzkę można czyścić ręcznie lub przy użyciu maszyny sprzątającej, przy zastosowaniu średnio alkalicznego detergentu. Instrukcja czyszczenia posadzek dostępna na życzenie.

Konstrukcja systemu



Wpływ na środowisko

Produkt końcowy uważany jest za nieszkodliwy dla zdrowia i środowiska. Bezspoinowość, szczelność i doskonała przyczepność do podłoża powodują, że system spełnia wymagania higieniczne i ochrony środowiska. Posadzka jest łatwa do utrzymania w czystości i wymaga tylko w minimalnym zakresie stosowania chemicznych środków czystości. Spełnia wymagania LEED EQ Credit 4.2. Zawartość LZO (VOC) < 100 g/l.

Zawarte w Karcie Produktu dane techniczne, zalecenia i instrukcje dotyczące użytkowania, składowania i eksploatacji produktu podane zostały w oparciu o posiadaną przez Flowcrete Polska Sp. z o.o. (dalej, Flowcrete) wiedzę, doświadczenie i odzwierciedlają najlepszy znany na dany moment sposób korzystania z opisywanego materiału. Biorąc pod uwagę występowanie czynników niezależnych od producenta, takich jak różnice w jakości poszczególnych podłoży, narzędzi i innych materiałów pomocniczych, zmienne warunki pogodowe czy rzetelność wykonania oraz dbałość o prawidłową eksploatację, niestosowanie się do zapisów zawartych w niniejszej Karcie Produktu oraz odpowiednich, pisemnych zaleceń wydanych przez upoważnionych przedstawicieli Flowcrete nie może stanowić podstawy do ponoszenia odpowiedzialności przez Flowcrete. Należy zawsze stosować się do aktualnie obowiązujących norm i zasad sztuki budowlanej, a także zasad bezpieczeństwa, higieny i ochrony zdrowia zgodnie z informacjami zawartymi w odpowiednich kartach charakterystyki oraz na opakowaniach poszczególnych produktów. Niniejsza Karta Produktu zastępuje wszystkie wcześniejsze jej wersje. W celu uzyskania aktualnych Kart Produktów zalecane jest skontaktowanie się z przedstawicielem Flowcrete Polska.

[16/03/18]

Flowcrete Polska Sp. z o.o.
ul. Marywilska 34 03-228 Warszawa Polska
Tel: +48 22 879 8907 Fax: +48 22 879 8918
Email: poland@flowcrete.com

www.flowcrete.com.pl