



DECKSHIELD

- ▶ Zabezpiecz płyty betonowe parkingu lub garażu przed obciążeniami mechanicznymi i chemicznymi przy pomocy poliuretanowych posadzek żywicznych.

Posadzki parkingowe i garażowe Deckshield



Deckshield to gama elastycznych, wodoszczelnych, nie zawierających rozpuszczalników, poliuretanowych systemów parkingowych o bardzo dużej odporności na ścieranie.

Systemy parkingowe Deckshield zostały zaprojektowane z myślą o zabezpieczeniu płyt nowych parkingów, a także renowacji starych, zniszczonych nawierzchni. Poprawnie wykonana żywiczna posadzka parkingowa to inwestycja na lata, zwiększająca żywotność i standard budynku.

Deckshield charakteryzuje się bardzo wysoką wytrzymałością mechaniczną. Ma chropowatą fakturę, która minimalizuje ryzyko poślizgu.

Zastosowanie



Parkingi zewnętrzne



Garaże



Rampy



Wykonanie oznakowania na posadzce



Wyznaczenie stref parkingowych

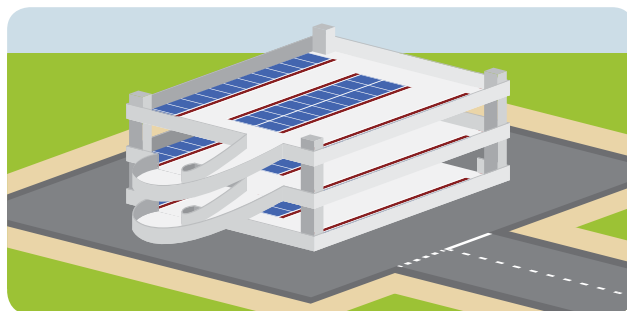


Oznakowanie krawężników i wyseppek

Kompleksowa oferta posadzkowa

Posadzka powinna zostać dostosowana do obciążeń użytkowych występujących konkretnych strefach parkingu.

Posadzki żywiczne Flowcrete doskonale sprawdzają się na powierzchniach parkingów, jak również we wszystkich pomieszczeniach towarzyszących parkingom i garażom.



Deckshield ID

Deckshield ID jest posadzką garażową przeznaczoną do ochrony betonowych płyt garaży podziemnych, parkingów zamkniętych i pośrednich kondygnacji parkingów otwartych.

Posadzka Deckshield ID daje bardzo trwałą nawierzchnię o właściwościach przeciwpoślizgowych.



Przyjazny dla środowiska:

Nie zawiera rozpuszczalników, ma niską zawartość lotnych związków organicznych.



Bezpieczny:

Ma przeciwpoślizgową fakturę, a szeroka paleta barw umożliwia stworzenie stref parkingowych oraz czytelnego oznakowania.



Bardzo wytrzymały:

Charakteryzuje się dużą odpornością mechaniczną i chemiczną.



Dźwiękochłonny:

Redukuje hałas generowany przez ruch pojazdów, w tym pisk opon.

Kolorystyka



Arabian Yellow



Forest Green



Dark Grey



Mid Grey



Tile Red



Traffic Blue

Dane techniczne

ODPORNOŚĆ TERMICZNA

D₀ 70°C

KLASYFIKACJA OGNIOWA

B_{fi}-s1 (PN-EN 13501-1:2007)

NASIAKLIWOŚĆ

Zerowa - Test Karsten

PRZECIWOŚLIZGOWOŚĆ

TRRL Pendulum Slip – Sucha >40, Mokra >40

ODPORNOŚĆ NA JONY CHLORKÓW

DOT BD47/94:

Appendix B, Metoda B4,2(d).

Rezultat: bez zmian po 28 dniach

PRZYCZEPNOŚĆ

>1.5 MPa*

ODPORNOŚĆ NA ŚCIERANIE

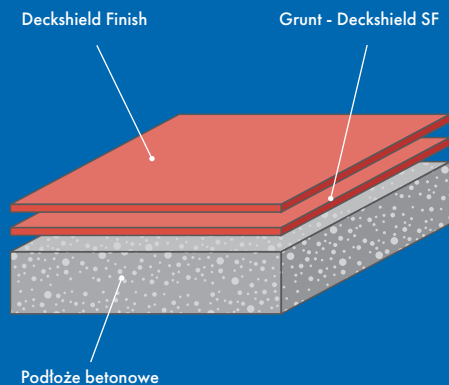
wg Taber: utrata 40 mg przy 1000 cykli (obciążenie 1 kg przy kole H-22)

WYTRZYMAŁOŚĆ NA ROZDZIERANIE

MOAT 27 Metoda 5.4.1

Rezultat testu = 192 N

CZAS UTWARDZANIA	10 °C	20 °C	30 °C
Ruch pieszy	30 h	16 h	10 h
Ruch pojazdów	36 h	24 h	16 h
Pełne utwardzenie	12 dni	7 dni	5 dni



* Gdy wytrzymałość betonu na ściskanie jest większa niż 25N/mm²

Kolory przedstawione powyżej mogą nieznacznie odbiegać od rzeczywistych.

Deckshield ED

Deckshield ED jest posadzką parkingową przeznaczoną do ochrony betonowych płyt zewnętrznych, otwartych kondygnacji parkingów.

System zawiera elastyczną membranę, dzięki której jest w stanie mostkować pęknięcia i rysy w podłożu. Warstwę wierzchnią stanowi powłoka UV.



Przyjazny dla środowiska:

Nie zawiera rozpuszczalników, ma niską zawartość lotnych związków organicznych.



Bezpieczny:

Ma przeciwpoślizgową fakturę, a szeroka paleta barw umożliwia stworzenie stref parkingowych oraz czytelnego oznakowania.



Bardzo wytrzymały:

Charakteryzuje się dużą odpornością mechaniczną i chemiczną.



Dźwiękochłonny:

Redukuje hałas generowany przez ruch pojazdów, w tym pisk opon.

Kolorystyka



Arabian Yellow



Forest Green



Dark Grey



Mid Grey



Tile Red



Traffic Blue

Dane techniczne

ODPORNOŚĆ TERMICZNA

Od - 35°C do 70°C (okresowo)

ELASTYCZNOŚĆ W NISKICH TEMPERATURACH

MOAT 27: Metoda 5.4.2

Bez uszkodzeń membrany w temp. -20°C

KLASYFIKACJA OGNIOWA

B_{FL}-s1 (PN-EN 13501-1:2007)

PRZECIWPOŚLIZGOWOŚĆ

TRRL Pendulum Slip Test – Sucha >40, Mokra >40

NASIĄKLIWOŚĆ

Zerowa – Test Karsten

ODPORNOŚĆ NA JONY CHLORKÓW

DOT BD47/94:

Appendix B, Metoda B4,2(d).

Rezultat: bez zmian po 28 dniach

ODPORNOŚĆ NA ŚCIERANIE

wg Taber: utrata 40 mg przy 1000 cykli (obciążenie 1 kg przy kole H-22)

WYTRZYMAŁOŚĆ NA ROZDZIERANIE

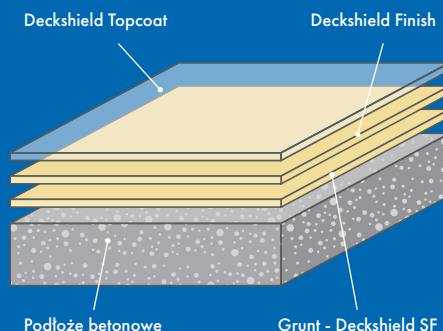
MOAT 27 Metoda 5.4.1

Rezultat testu = 192 N

PRZYZEPNOŚĆ

>1.5 MPa*

CZAS UTWARDZANIA	10 ° C	20 ° C	30 ° C
Ruch pieszy	30 h	16 h	10 h
Ruch pojazdów	36 h	24 h	16 h
Pełne utwardzenie	12 dni	7 dni	5 dni



* Gdy wytrzymałość betonu na ściskanie jest większa niż 25N/mm²

Odporność chemiczna

Benzyna	✓
Ropa	✓
Płyn przeciw zamarzaniu	✓
Kwas akumulatorowy	✓
Olej silnikowy	✓
Płyn hamulcowy	✓



Deckshield HD

Deckshield HD jest posadzką garażową przeznaczoną do zastosowania na pochyłych płytach betonowych, takich jak wjazdy, zjazdy i rampy.

Deckshield HD charakteryzuje się wysokim stopniem przeciwpoślizgowości.



Duża przeciwpoślizgowość



Wysoka odporność na ścieranie



Szybkość wykonania



Estetyczna, kolorowa powierzchnia

Dane techniczne

ODPORNOŚĆ TERMICZNA

Do 70°C

ELASTYCZNOŚĆ W NISKICH TEMPERATURACH (DECKSHIELD ED HD)

MOAT 27: Metoda 5.4.2

Bez uszkodzeń membrany w temp. -20°C

KLASYFIKACJA OGNIOWA

B_{Fl}-s1 (PN-EN 13501-1:2007)

PRZECIWOŚLIZGOWOŚĆ

TRRL Pendulum Slip Test – Sucha >80, Mokra >40

ODPORNOŚĆ NA ŚCIERANIE

wg Taber: utrata 40 mg przy 1000 cykli (obciążenie 1 kg przy kole H-22)

NASIĄKLIWOŚĆ

Zerowa – Test Karsten

CZAS UTWARDZANIA	10 ° C	20 ° C	30 ° C
Ruch pieszy	30 h	16 h	10 h
Ruch pojazdów	36 h	24 h	16 h
Pełne utwardzenie	12 dni	7 dni	5 dni





Deckshield Linemarker QD

Deckshield Linemarker QD to jednokomponentowa farba o wysokiej odporności na ścieranie.

Deckshield Linemarker QD przeznaczony jest do malowania linii i oznaczeń. Oprócz posadzek żywicznych Deckshield może być użyty na podłożu betonowym, drewnianym i stalowym.



Szybkość wykonania



Dobrze widoczna kolorystyka



Wysoka odporność na ścieranie

Dane techniczne

ODPORNOŚĆ TERMICZNA

Do 80°C

KLASYFIKACJA OGNIOWA

BS476: Część 7:
Klasa 3

PRZECIWPOŚLIZGOWOŚĆ

TRRL Pendulum Slip Test – Sucha >40, Mokra >40

ODPORNOŚĆ NA ŚCIERANIE

BS8204: Część 2, Klasa AR2

NASIĄKLIWOŚĆ

Zerowa – Test Karsten

CZAS UTWARDZANIA	10 ° C	20 ° C	30 ° C
Ruch pieszy	40 min	<20 min	<10 min
Ruch pojazdów	>12 h	>4 h	>3 h



Flowcrete

Flowcrete jest czołowym producentem i dostawcą materiałów do wykonywania posadzek żywicznych i powłok ściennych.

Europa i Bliski Wschód

Kraje Bałtyckie	+48 883 303 880	latvia@flowcrete.com
Bulgaria	+359 898 61 58 31	bulgaria@flowcrete.com
Dania	+46 435 40 01 10	denmark@flowcrete.com
Francja	+33 1 60 61 74 42	france@flowcrete.com
Niemcy	+49 4187 50 29 470	germany@flowcrete.com
Włochy	+39 339 4853258	italy@flowcrete.com
Norwegia	+47 6486 0830	norway@flowcrete.com
Polska	+48 22 879 8907	poland@flowcrete.com
Rumunia	+40 766 596 991	romania@flowcrete.com
Rosja	+7 916 931 35 13	russia@flowcrete.com
Hiszpania	+34 937 07 0872	spain@flowcrete.com
Szwecja	+46 435 40 01 10	sweden@flowcrete.com
Turcja	+90 212 294 6567	turkey@flowcrete.com
UAE	+971 4 886 4728	uae@flowcrete.com
Wielka Brytania	+44 1270 753 000	uk@flowcrete.com

Afryka

Afryka Południowa	+254 20 682 1011	eastafrica@flowcrete.com
Afryka Wschodnia	+27 31 701 0017	southafrica@flowcrete.com

Indie

Indie	+91 44 4017 6600	india@flowcrete.com
-------	------------------	---------------------

Azja i Pacyfik

Australia	+61 7 3205 7115	australia@flowcrete.com
Bangladesz	+88 02 985 7222	bangladesh@flowcrete.com
Chiny	+86 10 8472 1912	china@flowcrete.com
Hong Kong	+852 2795 0478	hongkong@flowcrete.com
Indonezja	+62 21 252 3201	indonesia@flowcrete.com
Malezja	+60 3 6277 9575	malaysia@flowcrete.com
Pakistan	+92 337 3159272	pakistan@flowcrete.com
Filipiny	+63 2 834 6506	philippines@flowcrete.com
Singapur	+65 6848 7166	singapore@flowcrete.com
Tajwan	+886 916 954 291	taiwan@flowcrete.com
Tajlandia	+66 2539 3424	thailand@flowcrete.com
Wietnam	+84 28 6287 0846	vietnam@flowcrete.com

Ameryka Północna i Południowa

Brazylia	+55 11 3230 1107	brazil@flowcrete.com
Kanada	+1 604 628 1782	canada@flowcrete.com
Chile	+56 2 2938 1962	chile@flowcrete.com
Kolumbia	+57 1 381 9254	colombia@flowcrete.com
Meksyk	+01 800 099 0468	mexico@flowcrete.com
USA	+1 936 539 6700	usa@flowcrete.com