

Mondéco Mirrazzo

Ekskluzywna, trwała, bezspoinowa posadzka typu szlifowane terazzo, wykonywana z masy składającej się z barwionej żywicy epoksydowej oraz kruszywa marmurowego z dodatkiem gysu ze szkła bezbarwnego i luster. Powierzchnia gładka i połyskująca.



Elegancka posadzka:

Błyszczącą powierzchnię uzyskuje się poprzez szlifowanie i polerowanie



Odporność na ścieranie:

Długoletnia trwałość (25 lat)



Szerokie możliwości projektowe:

Bogata kolorystyka, łatwość tworzenia wzorów



Wysoka higiena:

Posadzka bezspoinowa, nienasiąkliwa, łatwa w utrzymaniu czystości i konserwacji



Przeciwoślizgowość:

Poziom antypoślizgowości odpowiedni dla obiektów użyteczności publicznej

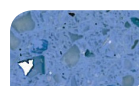
Dane techniczne¹

KLASYFIKACJA OGNIOWA	
B _{fl} -s1	PN-EN 13501-1
PRZECIWOŚLIZGOWOŚĆ ²	
Sucha > 40	PN-EN 13036-4
ODPORNOŚĆ TERMICZNA	
D _o 60°C	
PRZEPUSZCZALNOŚĆ WODY	
Zerowa – Test Karstena	
ODPORNOŚĆ NA ŚCIERANIE	
Klasa AR2	PN-EN 13892-4
WYTRZYMAŁOŚĆ NA ŚCISKANIE	
> 55 N/mm ²	PN-EN 13892-2
WYTRZYMAŁOŚĆ NA ZGINANIE	
> 20 N/mm ²	PN-EN 13892-2
WYTRZYMAŁOŚĆ NA ROZCIĄGANIE	
> 10 N/mm ²	BS 6319-7
WYTRZYMAŁOŚĆ NA ODRYWANIE	
Wyższa niż powierzchniowa wytrzymałość betonu klasy C20/25 na odrywanie (> 1,5 MPa).	

CZAS UTWARDZANIA	10 °C	20 °C	30 °C
Ruch pieszy	24 h	16 h	10 h
Ruch pojazdów	72 h	48 h	36 h
Pełne utwardzenie	12 dni	7 dni	7 dni



Botticino



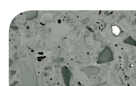
Sapphire



Nephrite



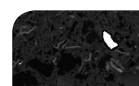
Sodalite



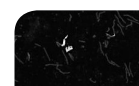
Pearl Grey



Bardiglio



Haematite



Black Diamond

Przedstawione kolory mogą odbiegać od rzeczywistych. W celu otrzymania próbek lub wzorników prosimy o kontakt z Flowcrete Polska.

¹ Wyniki badań uzyskano w warunkach laboratoryjnych – wyniki uzyskane *in situ* mogą różnić się od podanych w tabeli.
² Właściwości antypoślizgowe posadzki uzależnione są od sposobu wykończenia, stopnia zużycia, metody czyszczenia i rodzaju zabrudzenia powierzchni.

Charakterystyka systemu

Produkt	Mondéco Mirazzo
Wykończenie	satyna, połysk
Grubość	ok. 8 mm
Producent	Flowcrete Group Ltd
Dostawca	Flowcrete Polska Sp. z o.o.
Telefon	+48 22 879 89 07

Wykonanie systemu

Przygotowanie i wykonanie systemu powinno być przeprowadzone przez Autoryzowanego Wykonawcę zgodnie z instrukcją producenta oraz dokumentacją techniczną. Aby uzyskać szczegółowe informacje dotyczące sieci Autoryzowanych Wykonawców należy skontaktować się z Flowcrete Polska lub wysłać zapytanie przez stronę internetową: www.flowcrete.com.pl.

Produkty wchodzące w skład systemu

Warstwa gruntująca ³ :	Peran STC / Protop 1000; Piasek kwarcowy 1,0÷1,8 mm
Warstwa zasadnicza:	Mondéco Mirazzo
Warstwa zamykająca:	Peran TCW / Mondéco Grout
Politura ⁴ :	Evans Enhance

Materiał posadzkowy wykładany jest na grubość 10 mm, po czym szlifowany i polerowany aż do uzyskania 8 mm grubości, jednolitego przekroju kruszywa oraz żądanego stopnia połysku. Szczegółowa instrukcja wykonania dostępna na życzenie.

³ W przypadku stosowania innych żywic gruntujących należy skontaktować się z Flowcrete Polska.

⁴ Sposób wykończenia powinien być dostosowany do konkretnego projektu i uzgodniony z Flowcrete Polska.

Wpływ na środowisko

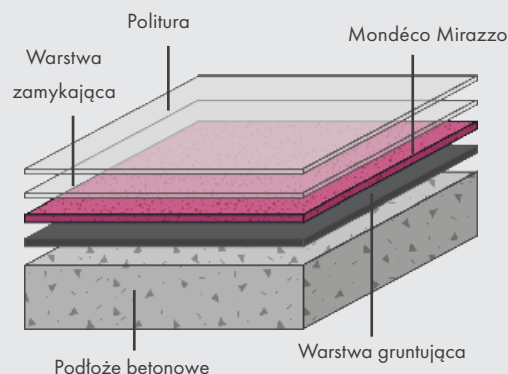
Produkt końcowy uważany jest za nieszkodliwy dla zdrowia i środowiska. Bezspoinowość, szczelność i doskonała przyczepność do podłoża powodują, że system spełnia wymagania higieniczne i ochrony środowiska. Posadzka jest łatwa do utrzymania w czystości i wymaga tylko w minimalnym zakresie stosowania chemicznych środków czystości. Spełnia wymagania LEED EQ Credit 4.2. Zawartość LZO (VOC) < 50 g/l.

Wymagania dla podłoża betonowego

Podkład betonowy powinien być klasy min. C20/25 o wytrzymałości na odrywanie powyżej 1,5 MPa (badanie pull-off). Powierzchnia musi być równa, czysta, pozbawiona mlecza cementowego i innych zanieczyszczeń utrudniających przyczepność powłoki. Wszelkie ubytki i uszkodzenia podłoża należy naprawić przed ułożeniem posadzki żywicznej. Podłoże betonowe nie może być narażone na działanie naporu wód gruntowych. Wilgotność względna betonu nie może przekraczać 75% zgodnie z normą BS 8204 (5% wilgotności wagowej).

W przypadku wyższych wilgotności należy zastosować Hydraseal DPM jako warstwę gruntującą. Szczegółowe wymagania dla podłoża zostały zawarte w *Wymaganiach dla podłoża pod posadzki Flowcrete*.

Konstrukcja systemu



Czyszczenie i konserwacja

Posadzkę można zmywać, odkurzać, zmywać na mokro lub sprzątać przy użyciu maszyny czyszczącej wyposażonej w miękkie tarcze szczołkowe w połączeniu ze średnio alkalicznym detergentem. Niedopuszczalne jest stosowanie środków zawierających rozpuszczalniki (aceton) i kwasy. Konserwację i odświeżanie połysku posadzki powinno wykonywać się w regularnych odstępach czasu za pomocą maszyny polerskiej i zalecanych środków impregnujących. Szczegółowa instrukcja czyszczenia i konserwacji dostępna na życzenie.

Zawarte w Karcie Produktu dane techniczne, zalecenia i instrukcje dotyczące użytkowania, składowania i eksploatacji produktu podane zostały w oparciu o posiadaną przez Flowcrete Polska Sp. z o.o. (dalej „Flowcrete”) wiedzę, doświadczenie i odpowiedzialną najlepszą znaną na dany moment sposób korzystania z opisywanego materiału. Biorąc pod uwagę występowanie czynników niezależnych od producenta, takich jak różnice w jakości poszczególnych podłoży, narzędzi i innych materiałów pomocniczych, zmienne warunki pogodowe czy rzetelność wykonania oraz dbałość o prawidłową eksploatację, nie stosowanie się do zapisów zawartych w niniejszej Karcie Produktu oraz odpowiednich, pisemnych zaleceń wydanych przez upoważnionych przedstawicieli Flowcrete nie może stanowić podstawy do ponoszenia odpowiedzialności przez Flowcrete. Należy zawsze stosować się do aktualnie obowiązujących norm i zasad sztuki budowlanej, a także zasad bezpieczeństwa, higieny i ochrony zdrowia zgodnie z informacjami zawartymi w odpowiednich kartach charakterystyki oraz na opakowaniach poszczególnych produktów. Niniejsza Karta Produktu zastępuje wszystkie wcześniejsze jej wersje. W celu uzyskania aktualnych Kart Produktów zalecane jest kontaktowanie się z przedstawicielem Flowcrete Polska.

[22/10/18]

Flowcrete Polska Sp. z o.o.
ul. Marywilska 34 03-228 Warszawa Polska
Tel: +48 22 879 8907 Fax: +48 22 879 8918
Email: poland@flowcrete.com

www.flowcrete.com.pl